

Фабрис Оссе

ДИЗАЙНЕР

«Невысокие потолки были главным недостатком этих апартаментов, но задали особый вектор фантазии. Для оформления потолков в разных комнатах были использованы разные ходы и приёмы, которые придали свой характер каждой из них: графичные лучи в гостиной, искрящийся глянец серых тонов в столовой, точечные свечения при входе. Цвета подбирал в соответствии с функциями помещений. Серый, например, настраивает нас на спокойное времяпрепровождение с семьёй и друзьями, особенно по вечерам».

Интерьер парижских апартаментов площадью 186 квадратных метров французский дизайнер, основатель студии Zoevox Фабрис Оссе почти год прорабатывал специально для своей семьи. По его словам, благодаря цвету и многочисленным арт-объектам в проекте отразилась «квинтэссенция эклектики, свободная от стилистических канонов».

Изначально помещение представляло собой тёмное, плохо освещённое пространство с низкими потолками. После масштабной перепланировки в него органично вписались четыре спальни, три ванных комнаты, гостиная, столовая, кухня и постирочная. Причём в каждой зоне по-разному оформлены потолки и переосмыслен световой сценарий, написанный всевозможными настольными лампами, бра и потолочными светильниками — к примеру, Mirror Ball Тома Диксона в кухне и сферической лампы-вазы Giova Гая Ауленти на столике в прихожей. Визуально разграничивают приватные и гостевые пространства неожиданные цветовые сочетания: превалирующий в интерьере серый сочетается с ультрамарином или электрик-синим. А роль акцентов на себя взяли предметы искусства из коллекции Фабриса Оссе. ■



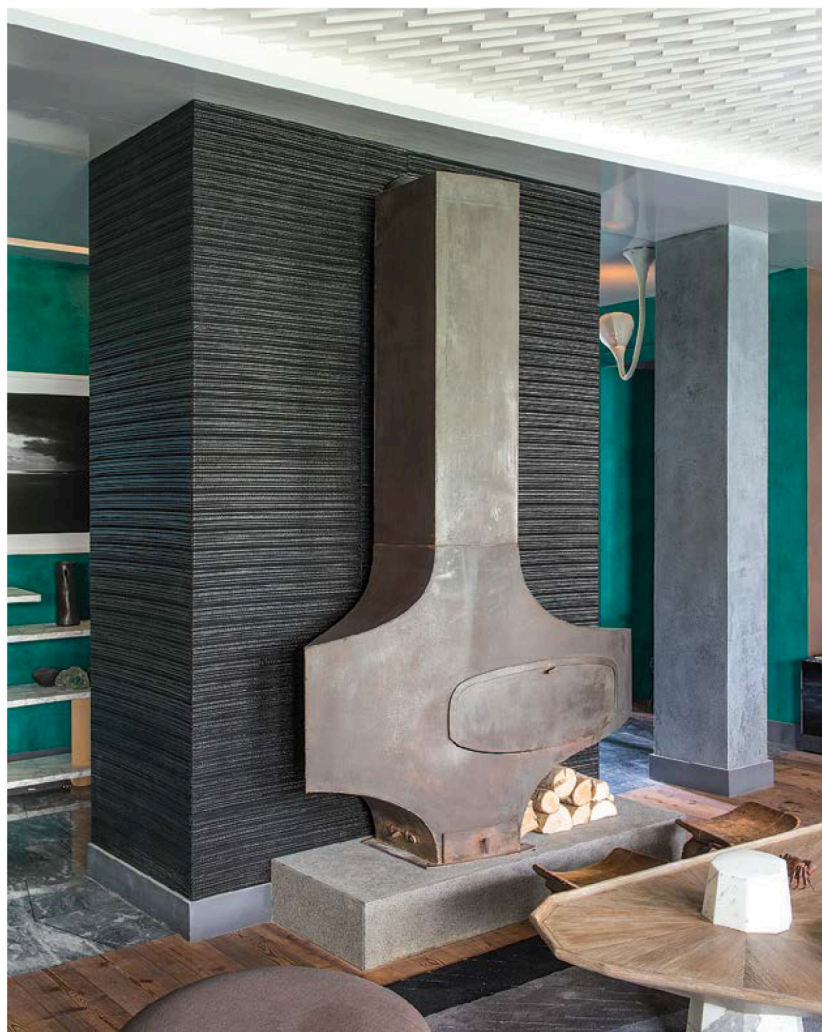
Полукруглая стальная скамья Silvering (лимитированная серия для галереи Pouenat) и журнальный столик Webwood из сосны и мрамора созданы по дизайну Фабриса Оссе. В центре гостиной — чёрные пуфы Ottoman Андре Дюбрея. Виднеющийся на заднем плане триптих — работа Strange Future World кубинского художника Эрнесто Леаля, созданная специально для проекта.



На стене в гостиной — фотоработы Флориана Ротмайера из галереи Nicolas Silin.



Динамичную оптическую иллюзию на потолке в гостиной создаёт узор в виде 1700 белых деревянных брусков-пунктиров, имитирующих расходящиеся в разные стороны солнечные лучи.



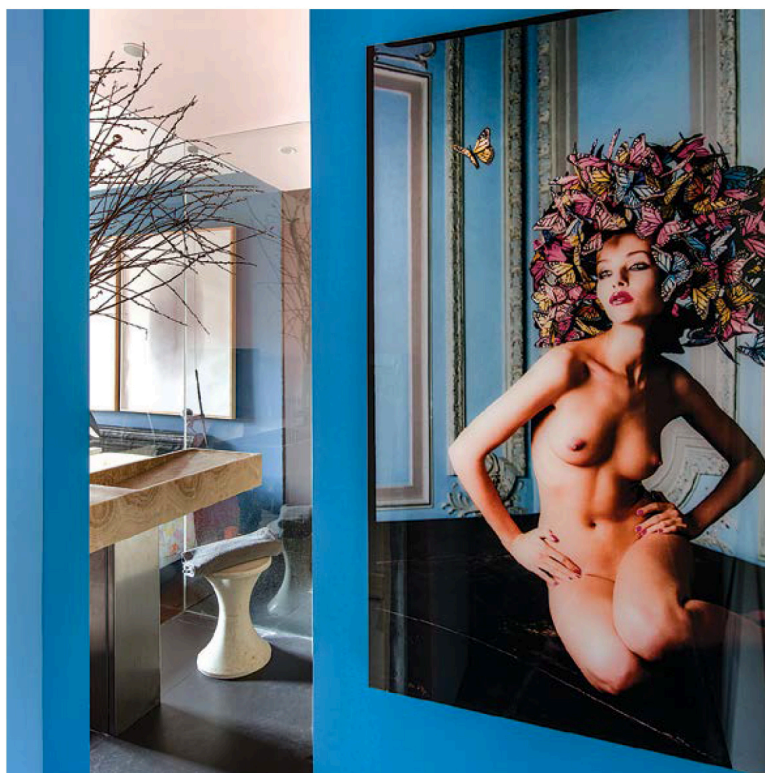
Скульптурный камин 1950-х годов нашли в Латинском квартале в Париже. Дополняет конструкцию панно из черной плетёной кожи, созданное Шарлем Шамбургом.



Красные табуреты в кухне — переизданные Tam Tam Chair, созданные Генри Массонне в 1968 году.



Спальня, по словам дизайнера, «одновременно горячая и холодная вселенная», созданная благодаря голубой и розовой стене. Дополняет интерьер медового цвета ванная из оникса, спрятанная за стеной перегородкой.



На стене в ванной — фоторобота Дэвида Лашапеля из серии Nature's Naked Loveliness.